

MONTHLY MEMBERSHIP PROGRESS REPORT

LOCAL BRAZIL

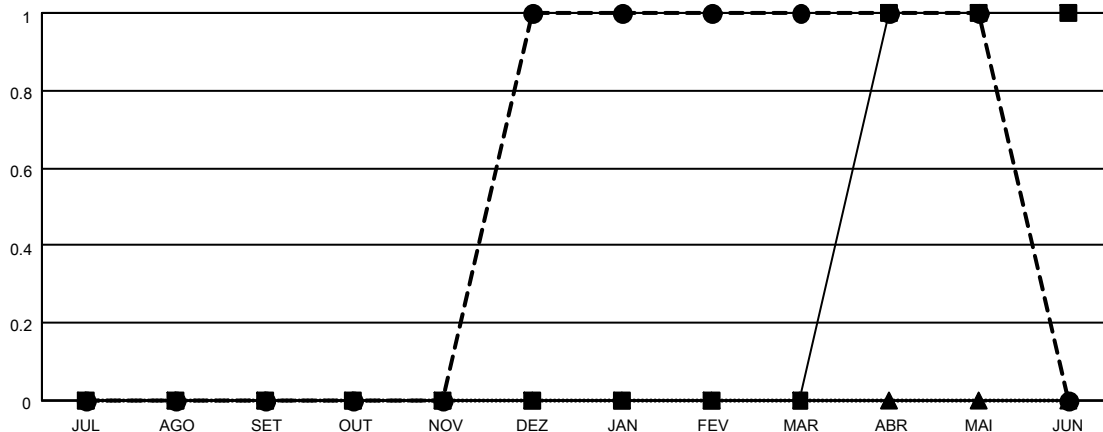
District LA 2

Results as of: 5/31/2021

Clubes			
RESULTADOS PARA 2020-2021			
TRIMESTRE	META DE NOVOS CLUBES	NOVOS CLUBES	CLUBES BAIXADO
JUL/AGO/SET	0	0	0
OUT/NOV/DEZ	0	1	0
JAN/FEV/MAR	0	0	0
ABR/MAI/JUN	1	0	0

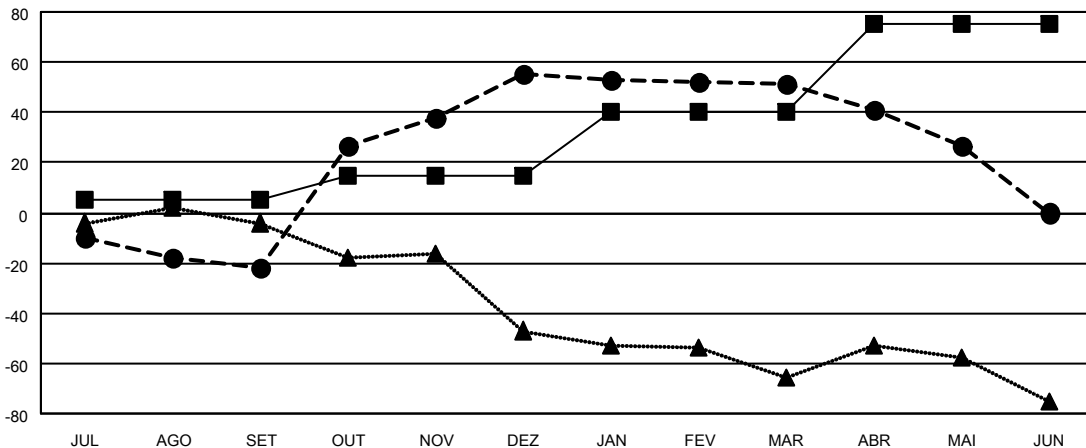
Sócios			
RESULTADOS PARA 2020-2021			
TRIMESTRE	META DE CRESCIMENTO LÍQUIDO DE ASSOCIADOS	CRESCIMENTO REAL DE ASSOCIADO	BAIXA REAL DE ASSOCIADOS (incluindo transferências)
JUL/AGO/SET	5	17	35
OUT/NOV/DEZ	10	112	34
JAN/FEV/MAR	25	12	16
ABR/MAI/JUN	35	10	34

CUMULATIVO DO NÚMERO REAL E METAS DE NOVOS CLUBES



-■- META DO ANO VIGENTE PARA NOVOS CLUBES
 -●- NÚMERO REAL DE NOVOS CLUBES DO ANO VIGENTE
 -▲- NÚMERO REAL DE NOVOS CLUBES DO ANO PASSADO

CUMULATIVO DO NÚMERO REAL E METAS DE SÓCIOS



-■- META DE CRESCIMENTO LÍQUIDO DE ASSOCIADOS
 -●- CRESCIMENTO REAL DE ASSOCIADO
 -▲- QUADRO ASSOCIATIVO REAL DO ANO PASSADO

CLUBES BAIXADOS: 0	24 CLUBS OF 39 ADICIONADO 1 OU MAIS NOVOS SÓCIOS	<u>DISTRIBUIÇÃO POR SEXO</u>	
		MASCULINO	540 (44.67%)
		FEMININO	669 (55.33%)
<u>SÓCIOS BAIXADOS</u>		TOTAL DE ASSOCIADOS EM UNIDADES FAMILIARES	
FALECIDO	6	ASSOCIADOS FAMILIARES PAGANDO A METADE DAS QUOTAS	270
CLUBES CANCELADOS	0	TOTAL DE ASSOCIADOS EM UNIDADES FAMILIARES	521
OUTRO	113	CLIQUE AQUI PARA OS DADOS CUMULATIVOS DO QUADRO ASSOCIATIVO	
TOTAL	119		